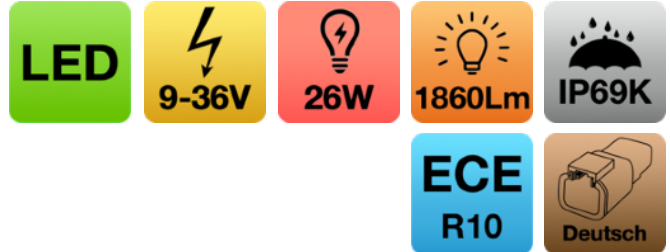


# FARO LAVORO LED - Ø83mm 9-36V

- Custodia in alluminio pressofuso di alta qualità
- 1a scelta come OEM da grandi produttori di veicoli agricoli: CNH, Case, New Holland, Steyr



## CARATTERISTICHE:

- Alimentazione: 9-36V
- Funzione: Faro lavoro
- Assorbimento di corrente: 26W 2,2A 1860Lm
- Montaggio: vite
- Omologazione: EMC R10
- Grado di protezione: IP69K
- Temperatura di funzionamento: a -40°C da +80°C
- Connessione: connettore Deutsch  
opzionale: Cavo o AMP

EWL492540



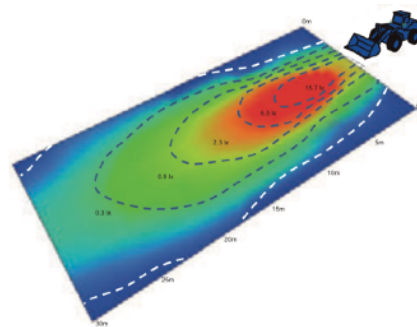
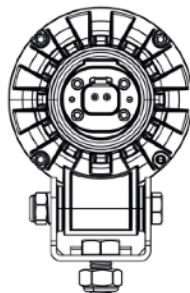
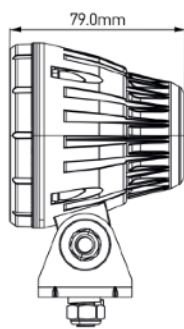
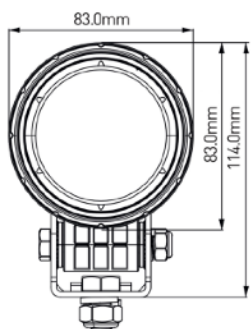
Come l'originale sui veicoli agricoli:



OEM: Steyr



OEM: New Holland



	ALIMENTAZIONE	ASSORBIMENTO DI CORRENTE	LUMEN	FASCIO	
<b>EWL492520D</b>	9-36V	2,2A @12V	26 W	1860Lm	20° fascio stretto
<b>EWL492540D</b>					40° fascio largo
<b>EWL492560D</b>					60° fascio ultra largo